

SEMESTRALE KONTROLLE

CONTROLLO SEMESTRALE

REI 30

1/2005

<p>1. Es sind keine äußeren Schäden, Risse oder Beschädigungen am Türblatt und am Stock erkennbar.</p>	<p>1. non sono da vedere danni nè alla porta nè al telaio</p>
<p>2. Die drei Brandschutzstreifen (= aufschäumende Dichtung) sind vorhanden und sind nicht beschädigt. Siehe Fig. 1 und Fig. 2</p>	<p>2. Verificare la presenza di tutte le guarnizioni termoespandenti e la loro integrità. vedi Fig. 1 e Fig. 2</p>
<p>3. Schließteile überprüfen: Türschließer, Bänder und Schlösser sowie Schließblech haben keine sichtbaren Schäden</p>	<p>3. Controllare tutti gli accessori della porta: chiudiporta cerniere, serratura, controserratura, ecc. non sono difettosi</p>
<p>4. Kontrollieren, dass sich die Tür von selbst schließt. Die Tür 45° öffnen und ohne Hilfe schließen lassen. Die Tür fällt durch eigene Kraft in die Falle. Kontrolle der Funktion des Schließfolgeorgans.</p>	<p>4. Verificare il corretto funzionamento del chiudiporta (aprire la porta di 45° e lasciare chiudere da sola controllando se la serratura entra nello scrocco) Verificare il corretto funzionamento del sequenziatore</p>

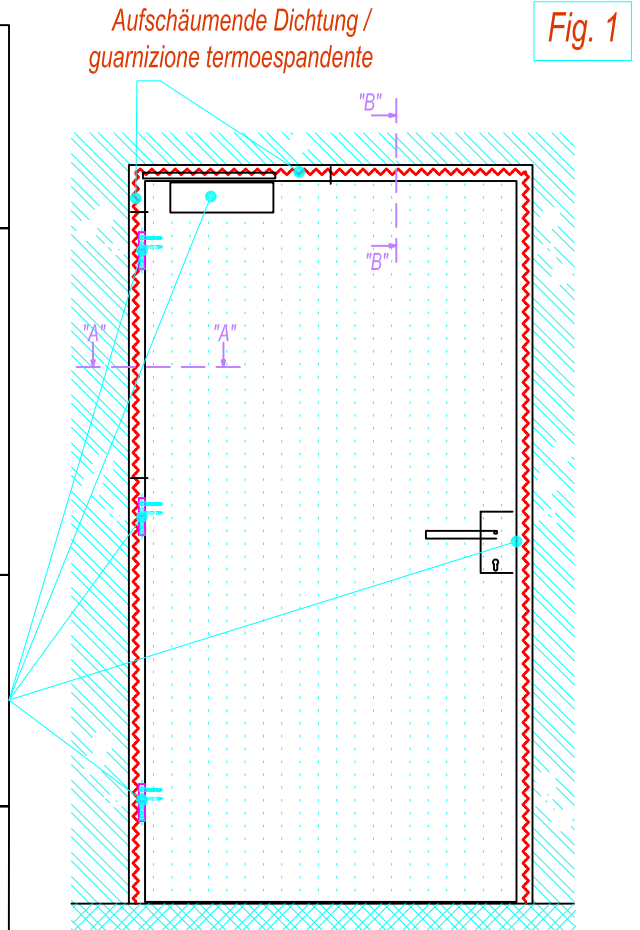


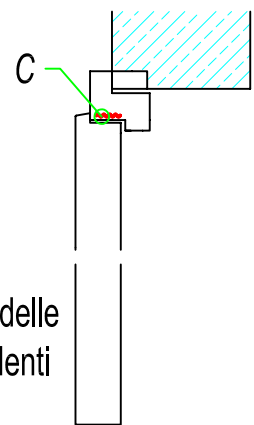
Fig. 2



A-B-C-D Die drei Brandschutzstreifen sind einwandfrei

A-B-C-D Verificare il buono stato delle guarnizioni termoespandenti

Schnitt/sezione "B-B"



NICHT DEN WITTERUNGSEINFLÜSSEN AUSSETZEN!

NON ESPORRE IL MATERIALE AGLI AGENTI ATMOSFERICI!

