

SEMESTRALE KONTROLLE

CONTROLLO SEMESTRALE

REI 60

1/2005

1. Es sind keine äußeren Schäden, Risse oder Beschädigungen am Türblatt und am Stock erkennbar.

1. non sono da vedere danni nè alla porta nè al telaio

2. Die drei Brandschutzstreifen (= aufschäumende Dichtung) sind vorhanden und einwandfrei, d. h. nicht beschädigt siehe Fig. 1 und Fig. 2

2. Verificare la presenza di tutte le guarnizioni termoespandenti e la loro integrità vedi Fig. 1 e Fig. 2

3. Schließteile überprüfen: Türschließer, Bänder und Schlösser sowie Schließblech haben keine sichtbaren Schäden

3. Controllare tutti gli accessori della porta: chiudiporta, cerniere, serratura, controserratura, ecc. non sono difettosi

4. Kontrollieren, dass sich die Tür von selbst schließt. Die Tür 45° öffnen und ohne Hilfe schließen lassen. Die Tür fällt durch eigene Kraft in die Falle. Kontrolle der Funktion des Schließfolgereglers.

4. Verificare il corretto funzionamento del chiudiporta (aprire la porta di 45°, lasciare chiudere da sola controllando se la serratura entra nello scrocco) Verificare il corretto funzionamento del sequenziatore.

Aufschäumende Dichtung /  
guarnizione termoespandente

Fig. 1

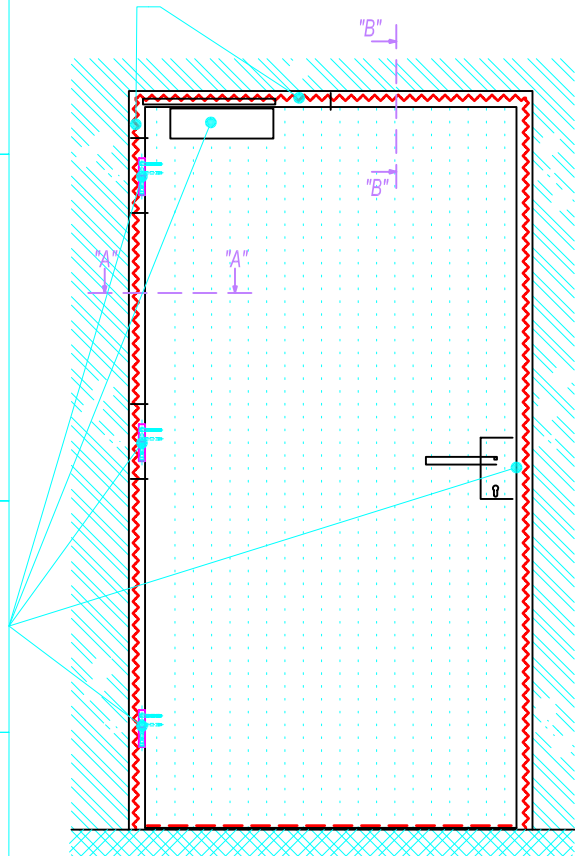


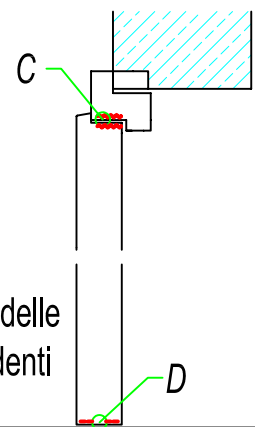
Fig. 2



A-B-C-D Die drei Brandschutzstreifen sind einwandfrei

A-B-C-D Verificare il buono stato delle guarnizioni termoespandenti

Schnitt/sezione "B-B"



NICHT DEN WITTERUNGSEINFLÜSSEN AUSSETZEN!

NON ESPORRE IL MATERIALE AGLI AGENI ATMOSFERICI!

